

### **ANTRAG Mängelbeseitigung / Pflege Spielplätze**

Die beiden Kinderspielplätze in Ottersheim weisen Sicherheitsmängel vor allem hinsichtlich des Fallschutzes (Abb. 1) auf und sind in einem ungepflegten Zustand (Abb. 3-6). Die vom Prüfer der Firma grünKonzept aufgezeigten Mängel lt. den Prüfprotokollen (auf Basis der DIN 18034 und DIN EN 1176) der Jahre 2017-2019 wurden zum Teil nicht in der vorgegebenen Frist beseitigt. In den Prüfprotokollen vom 31.05.2017, 04.07.2018 sowie 25.06.2019 wurden z.B. der Fallschutz und die Höhe des Rutschenauslaufs bemängelt. Diese Mängel müssen lt. Protokoll von 2019 unverzüglich behoben werden.

Zudem ist vor allem der Spielplatz in der Ortsmitte hinter der Schule/am Bäckerweg in den Sommermonaten stark, auch von Auswärtigen, frequentiert und erfordert daher regelmäßige und in kurzen Zeitabständen stattfindende Sichtprüfungen.

Der aktuelle Zustand stellt sich wie folgt dar:

#### ***Mängel Spielplatz Gänseweide/Haardtwiesen:***

- 1. Das morsche und splittrige Holz (Abb. 7-8), vor allem an und um die Wasser- matschanlage und an den Bänken, sollte unverzüglich erneuert werden. An der Matschanlage befindet sich auch ein wackeliges Holzteil (Abb. 9 & 9a), welches umgehend beseitigt werden sollte.*
- 2. Die Matschanlage (Pumpe) sollte instandgesetzt werden (seit Jahren nicht funktionsfähig): Holz der Wasserführung wackelig und Brüchig*
- 3. Die dort vorhandenen Bänke sind in schlechtem Zustand (Abb. 12 & 12a), teilweise stehen die Schrauben (Abb. 11&11a) an den Sitzflächen und der Rückenlehne (Abb. 10) heraus. Die Bänke sollten ebenfalls instandgesetzt oder sogar erneuert werden.*
- 4. Die Handläufe der Beiden Rutschen sind mittlerweile sehr instabil und wackelig. Das Holz macht einen brüchigen Eindruck. (Abb. 13 & 14)*
- 5. Der Bagger am Spielplatz sollte gegen einen stabilen Edelstahlbagger ausgetauscht werden.*

**Mängel** Spielplatz Bäckerweg/Schule:

1. Auch hier ist am Mikado (Holzklettergerüst) der Fallschutz nicht aufgefüllt. (Abb. 1)
2. Überstehende Schrauben am Mikado lt. Protokoll vom 04.07.2018 (Abb. 2)
3. Auch ist bei den beiden Bänken vor dem ehemaligen Rutschturm für die Kleinkinder das Holz zum Teil morsch und splittrig. Diese sollten auch in-standgesetzt oder wenn nötig erneuert werden. (Abbildung 15-19)
4. Die Wasserpumpe funktioniert nicht (Stand 07.08.2019)
5. Das Sonnensegel wurde nicht angebracht.

In den Protokollen für beide Spielplätze wurde angemerkt, dass keine Spielplatzschilder vorhanden bzw. dass diese nicht der DIN EN 1176-7 entsprechen: Auf den Spielplatzschilder sollten folgenden Angaben enthalten sein: allgemeine Notrufnummer, Telefonnummer des Wartungspersonals, Name des Spielplatzes, Adresse des Spielplatzes, andere relevante örtliche Informationen.

Das Anbringen eines solchen Schildes minimiert im Zweifelsfall die Schadensersatzpflicht des Betreibers und ermöglicht des Weiteren auch den Nutzern etwaige Schäden zeitnah zu melden, die bei einer reinen Sichtprüfung sowohl dem Prüfer oder dem Zuständigen Wartungspersonal nicht unbedingt auffallen müssen.

Wir stellen daher den Antrag,

- **die oben dargestellten sicherheitsrelevanten Mängel auf den Spielplätzen Gänseweide/ Haardtweiesen und Bäckerweg/ Schule umgehend zu beseitigen.**

Darüber hinaus beantragen wir,

- **ab dem Jahr 2020, spätestens im März 2020, die jährliche Sicherheitsüberprüfung gem. DIN Vorgaben durchführen zu lassen und die aufgezeigten sicherheitsrelevanten Mängel unverzüglich, alle weiteren Mängel spätestens innerhalb der vom Prüfer angegebenen Fristen zu beseitigen.**
- **Zu Beginn der Spielplatzsaison muss das Sonnensegel am Spielplatz Bäckerweg/ Schule ab 2020 alljährlich spätestens zum kalendarischen Sommeranfang angebracht werden.**
- **Bis zu diesem Zeitpunkt muss auch der Sand gereinigt und entsprechende erforderliche Reparaturarbeiten durchgeführt worden sein.**

Für **W**erterhaltung und **G**laubwürdigkeit – Kreiner

E-Mail: [Kontakt@FWGKreiner.de](mailto:Kontakt@FWGKreiner.de) | Homepage: [www.FWGKreiner.de](http://www.FWGKreiner.de)

Social-Media Kanäle :

Facebook.FWGKreiner.de | Instagram.FWGKreiner.de | twitter.FWGKreiner.de | whatsapp.FWGKreiner.de

- In den Sommermonaten wird der Schnitt der Grünflächen auf den Spielplätzen regelmäßig alle 14 Tage durchgeführt.
- siehe DGUV (Deutsche Gesetzliche Unfallversicherung)-Information Außenspielflächen und Spielgeräte <https://publikationen.dguv.de/dguv/pdf/10002/si-8017.pdf> (abgerufen: 06.08.2019)

Desweiteren beantragen wir,

- die **Kostenermittlung für Erneuerungen durch Angebotseinholung, um dann bei vertretbaren Kosten final beschließen zu können.**

**Anmerkung:** Separat zu betrachten ist der Mehraufwand für den Gemeindebediensteten und mögliche Lösungen, dies aufzufangen. Das sollte als separater Tagesordnungspunkt in einer der nächsten Ratssitzungen diskutiert werden.



Abbildung 1: Fallschutz Spielelement Baumstamm-Mikado



Abbildung 2: überstehende Gewindebolzen Baumstamm-Mikado



Abbildung 3: Zustand der Grünflächen Spielplatz Gänseweide/ Haardtweiesen vom 02.07.2019



Abbildung 4: Disteln Spielplatz Gänseweide/ Haardtweiden vom 02.07.2019



Abbildung 5: Distel Gänseweide/ Haardtweiden vom 02.07.2019



Abbildung 6: Zustand der Grünflächen Spielplatz Gänseweide/ Haardtweiden vom 02.07.2019



Abbildung 7: morsches Holz um die Wasserpumpe



Abbildung 8: absplitterndes und morsches Holz an den Bänken



Abbildung 9: wackeliges Holzteil



Abbildung 9a: wackeliges Holzteil



Abbildung 10: überstehende Schrauben Rückenlehne Bank Spielplatz Gänseweide/  
Haardtweien



Abbildung 11: überstehende Schrauben Sitzfläche Bank



Abbildung 11a: überstehende Schrauben Sitzfläche Bank



Abbildung 12: wackelige Rückenlehne Sltzbank



Abbildung 12a: wackelige Rückenlehne Spalt





Abbildung 13: Handlauf große Rutsche Spielplatz Gänseweide/ Haardtweiesen



Abbildung 14: Handlauf kleine Rutsche Spielplatz Gänseweide/ Haardtweiesen



Abbildung 15: Zustand Bänke Spielplatz am Bäckerweg

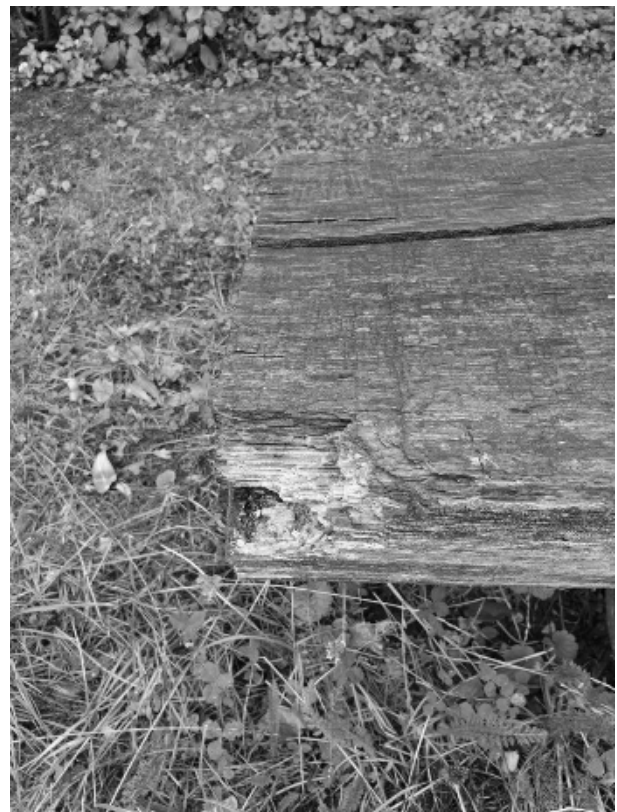


Abbildung 16: Zustand Bänke Spielplatz am Bäckerweg



Abbildung 17: Zustand Bänke Spielplatz am Bäckerweg



Abbildung 18: Zustand Bänke Spielplatz am Bäckerweg



Abbildung 19: Zustand Bänke Spielplatz am Bäckerweg